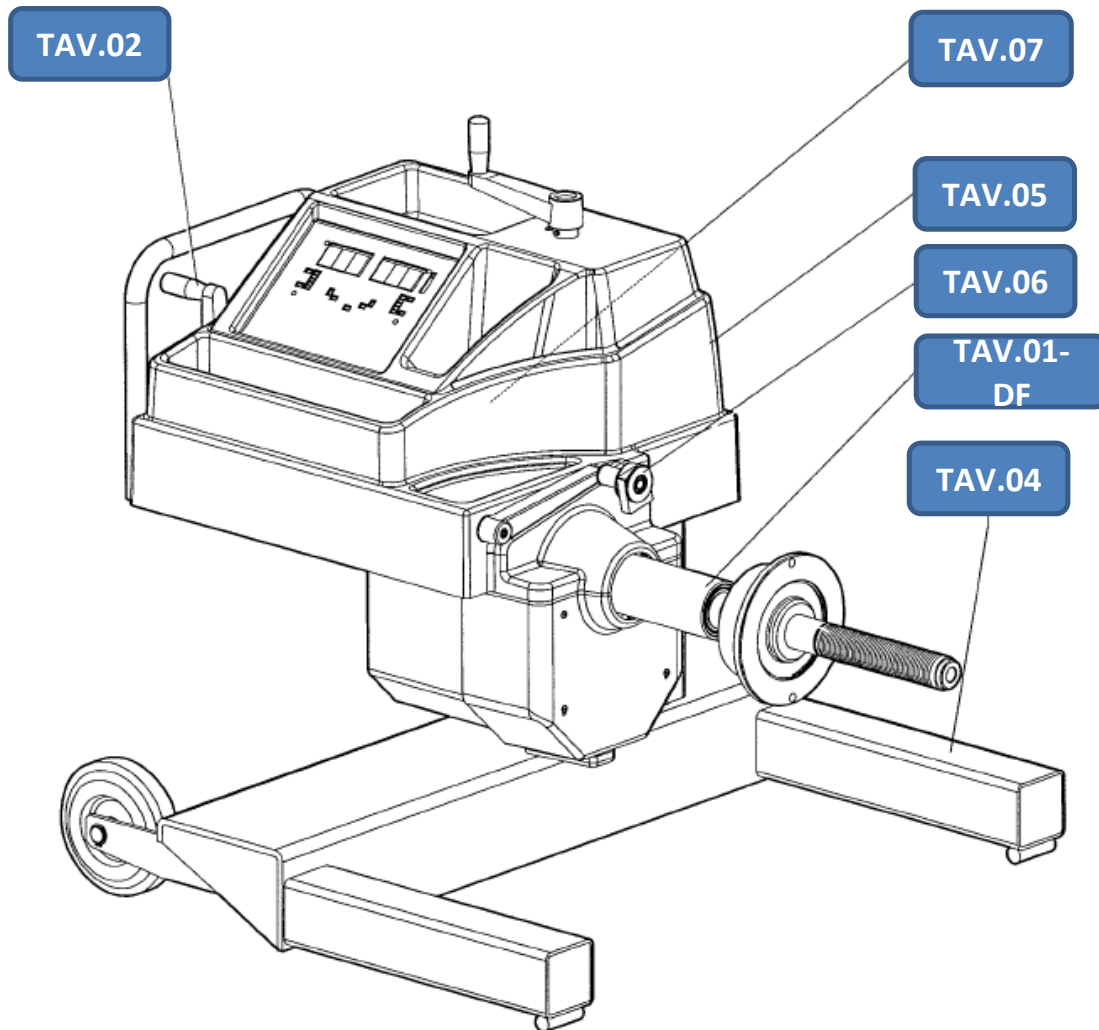
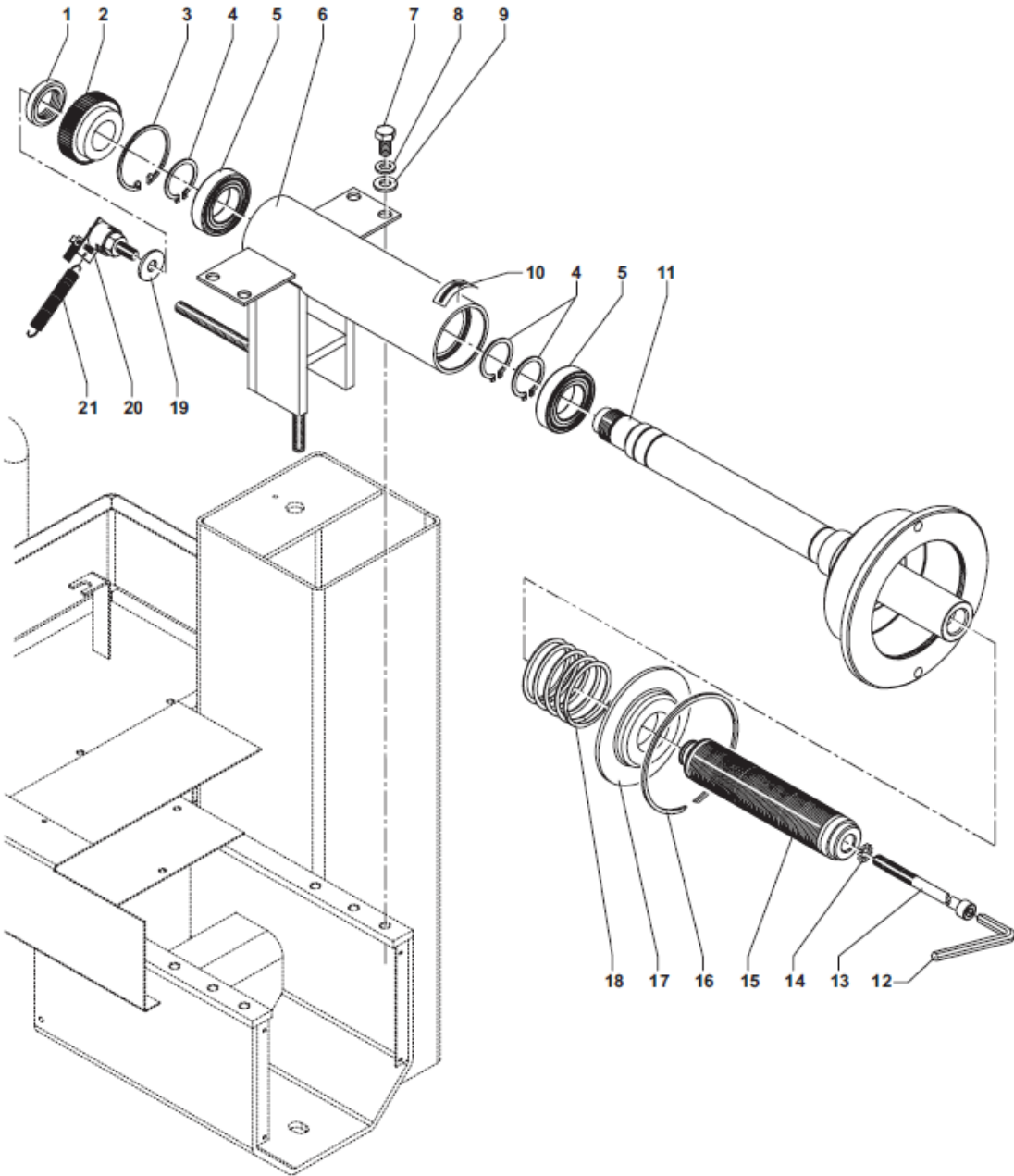


C905パーツリスト

Ver.B

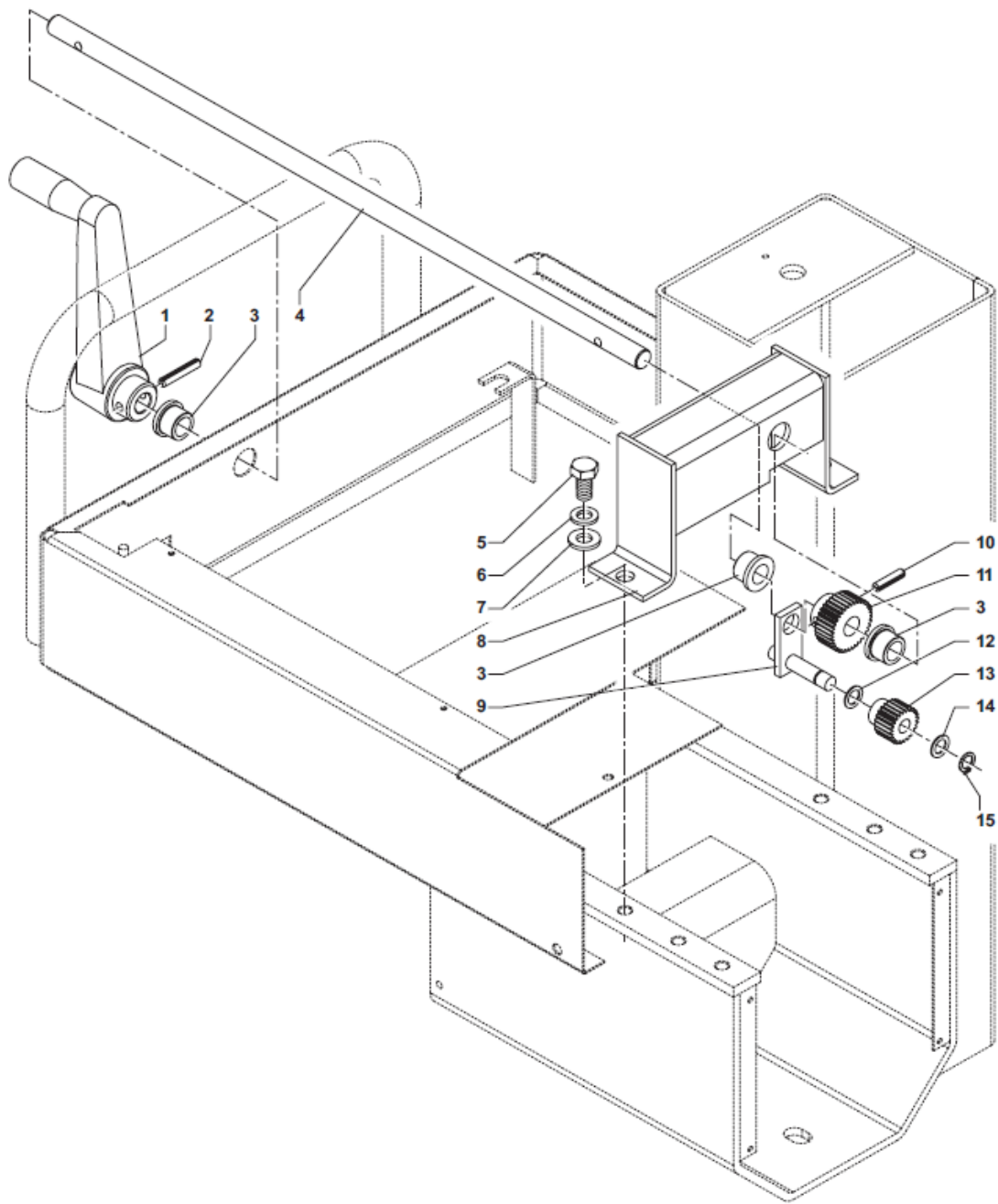
01DF	SHAFT ASSEMBLY + POSITION PICK-UP
02	SPINNER
04	CASING(1)FIXED
05	CASING(2)MOBILE
06	"DISTANCE + DIAMETER" AUTOMATIC GAUGE
07	POWER UNIT





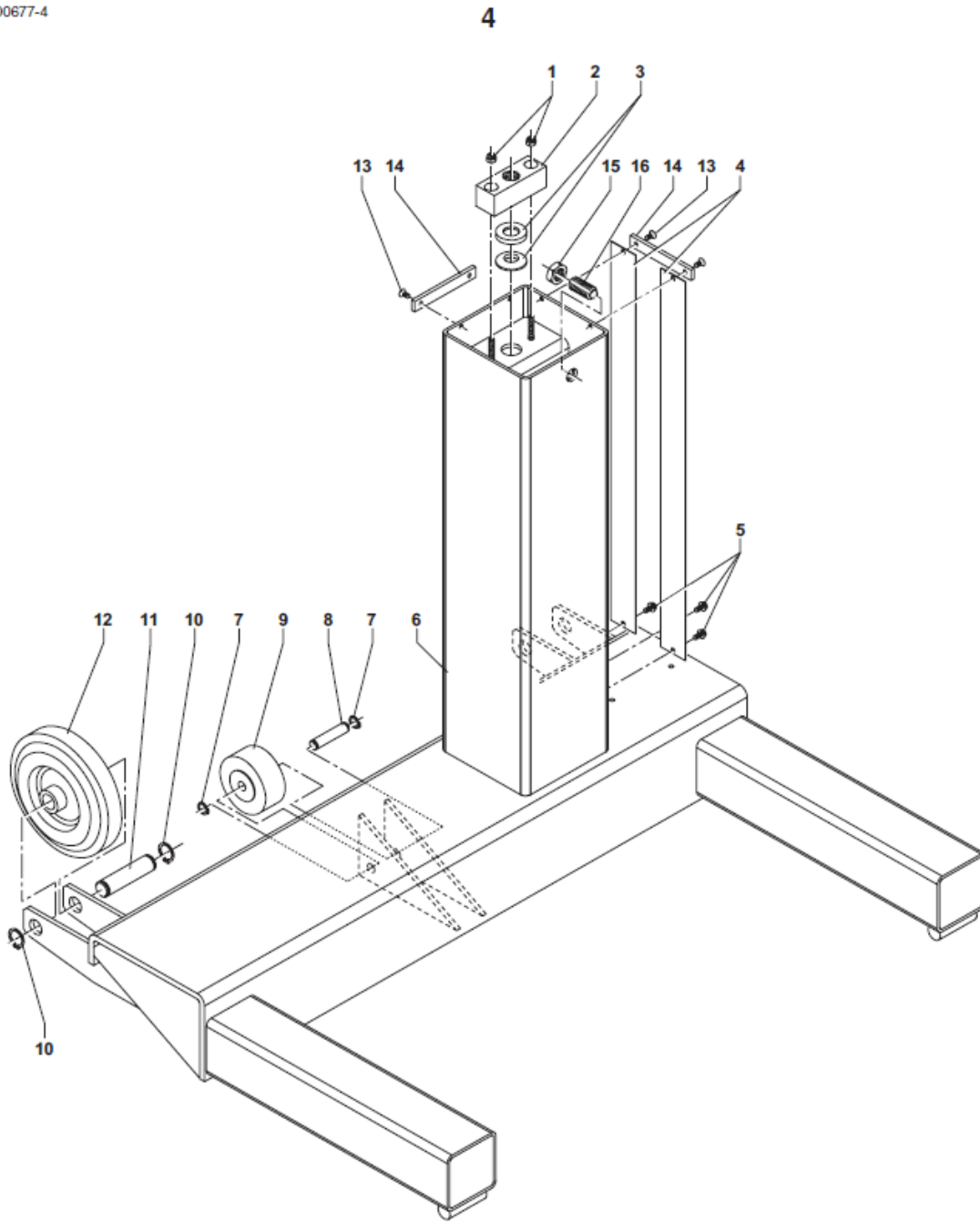
ホイールランサーキット905 Parts List
TAV.01DF

REF	CODE	DESCRIPTION	ハーツ名
01	323333030	SELF-LOCKING NUT	ナイロンナット
02	42FM41176	GEAR Z64	ギヤー
03	342000062	SEEGER RING 62I	シーガーリング (穴用)
04	341000035	SEEGER RING 35E	シーガーリング (穴用)
05	020600703J	BEARING 6007-2E	ベアリング (2007ZZP5)NTN【4550】
06	42FM79639	LEAF SPRING SET	リーフスプリングセット
07	311220119	Screw	ボルト
08	325046010	SPRING WASHER D.10.5	スプリングワッシャ (D 10.5)
09	325035010	FLAT WASHER DM10.5	フラットワッシャ (10.5)
10	040010101	ROTATION DIRECTION (STICK-ON ARROW)	ステッカー (矢印 →)
11	42FM72455	COMPLETE SHAFT	シャフト
12	114008002	ALLEN WRENCH 8MM	六角レンチ (8mm)
13	312120137	SCREW TCEI M10x160 UNI 5931	キャップボルト (M10x160)
14	325046010	SPRING WASHER D.10.5	スプリングワッシャ (D 10.5)
15	46FM51743	THREADED LONGER HEAD PIECE	ロング主軸
16	344200118	RING SEEGER SB118	リング
17	42FP41056	COVER FOR SPRING SE(DM40)	カバー (φ40 ハックコート用)
18	181198630	SPRING FOR UCZ36 ADAPTER	スプリング (ハースプレート部)
19	326035011	FLAT WASHER DM.11x30 (t=2.5) UNI 6593	ワッシャ (11x30)
20	4RSD86802	COMLETE POSITION PICK-UP (with spring. washer)	ポジションピックアップAssy
21	18FB76761	SPRING FOR SPINNING ASS.LY	スプリング



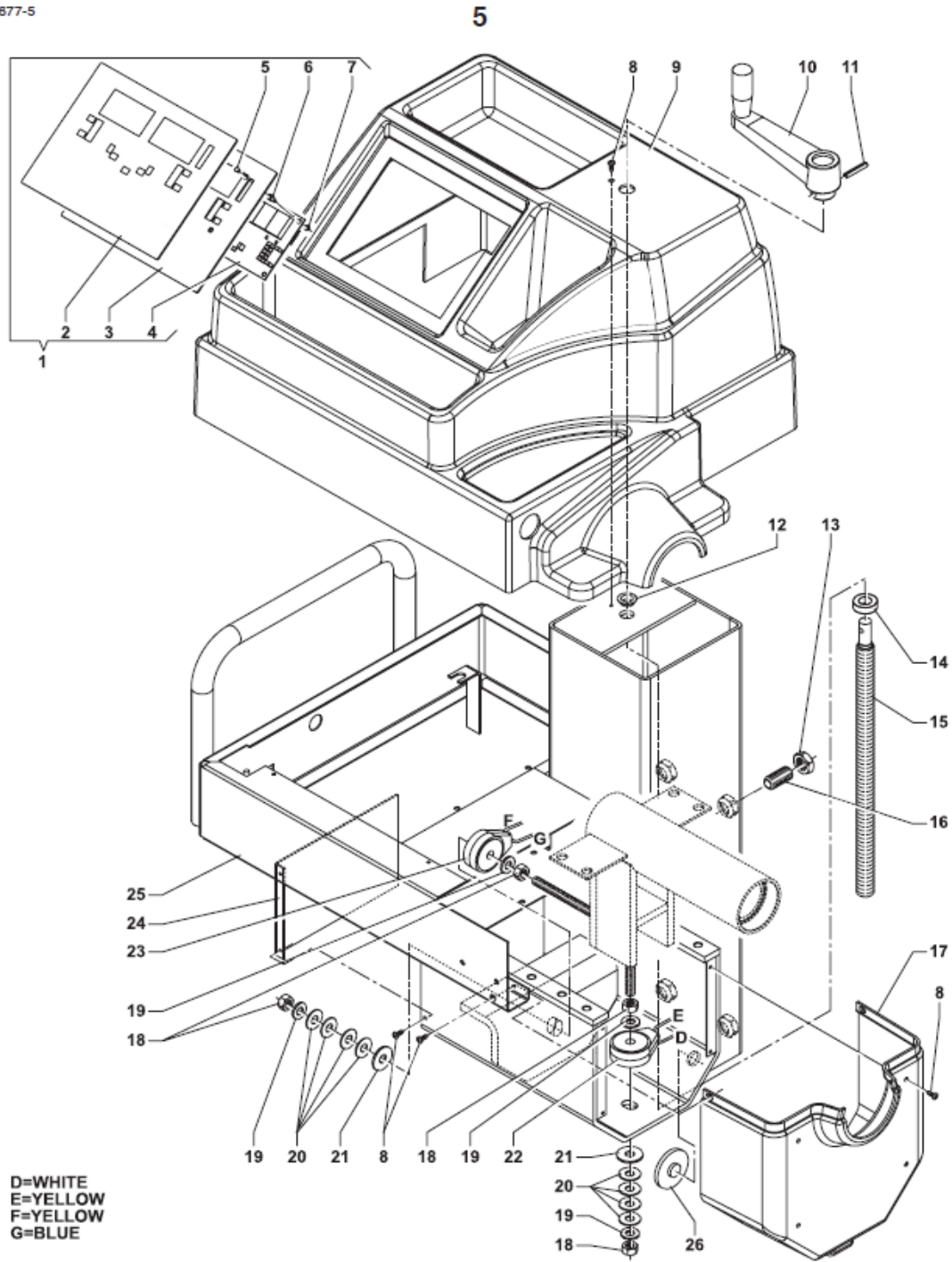
ホイールランサ-サーキット905 Parts List
TAV.02

REF	CODE	DESCRIPTION	パ-ツ名
01	067130014	KNOB	ハンドル
02	335310075	ELASTIC DOWEL DM.6x35	割ピン
03	21FB14201	BUSH	ブッシュ
04	42FB72561	GEAR Z36	ギア- Z36
05	311220119	Screw	ボルト
06	325046010	SPRING WASHER D.10.5	スプリングワッシャ (D 10.5)
07	325035010	FLAT WASHER DM10.5	フラットワッシャ (10.5)
08	42FB80158	GEAR SUPPORT	ギア-サポート
09	42FB72563	PLATE (TRANSMISSION HUB)	トランスミッションハブ
10	335310073	ELASTIC DOWEL	割ピン(0-ルピツ)
11	42FB72561	GEAR Z36	ギア- Z36
12	347001600	RING	リング
13	42FB76823	GEAR Z24	ギア- Z24
14	346001016	FLAT WASHER PS 10x16X1	フラットワッシャ 10x16X1
15	341000010	SEEGER RING 10E	シーガ-リング



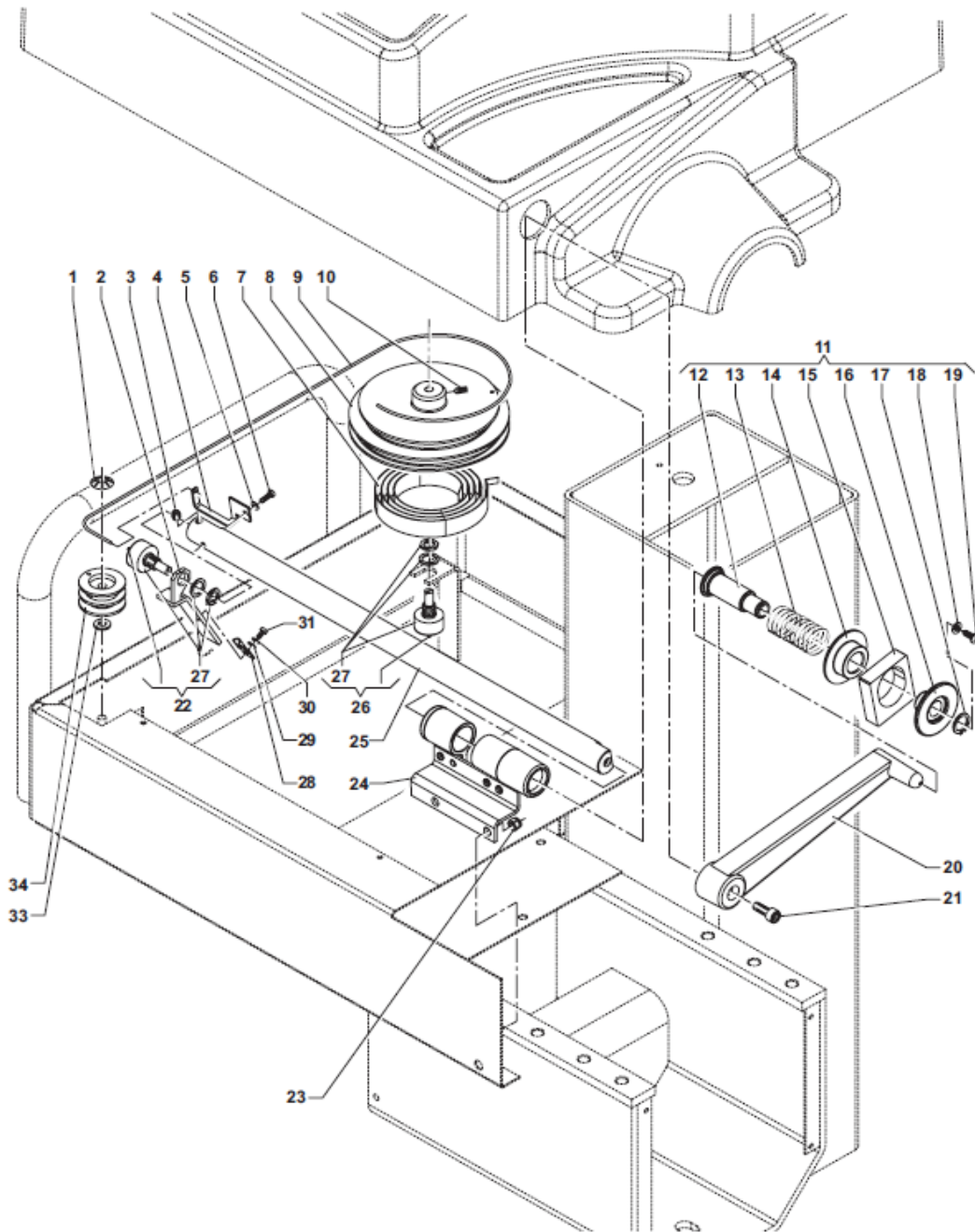
ホイールランサ-キット905 Parts List
TAV.04

REF	CODE	DESCRIPTION	パ-ツ名
01	321233006	Self-lock nut	ナイロンナット
02	42FB80402	THREADED PLATE	プレート
03	034000016	WASHER	ワッシャ
04	42FB83858	LEAF	リーフ
05	310230510	SCREW M5x10	ボルト M5x10
06	42FB80262	BASE PLATE	ベースプレート
07	341000012	SEEGER RING 12E	スナップリング
08	42FB79608	PIN	ピン
09	152075123	WHEEL	ホイール
10	341000020	SEEGER RING (12E)	シーガ-リング (12E)
11	42FB79219	PIN	ピン
12	151160201	REAR WHEEL	リアホイール
13	313220052	SCREW	ボルト M5x10
14	42FB82945	LEAF	リーフ
15	321232018	NUT	ナット
16	061006151	THREADED BALL SPRING	ボールスプリング



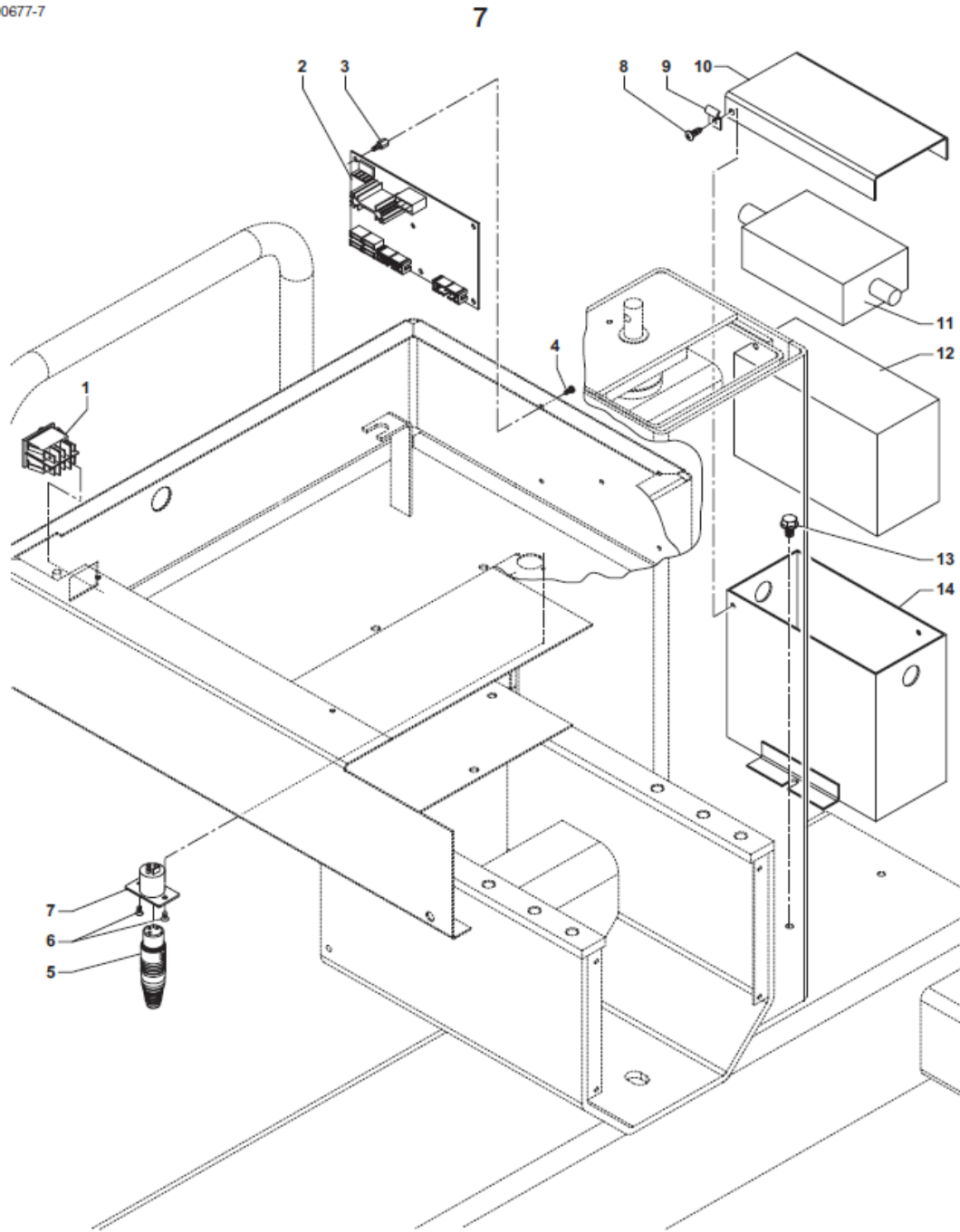
ホイールセンサーキット905 Parts List
TAV.05

REF	CODE	DESCRIPTION	パーツ名
01	86PR80499	COMPLETE MONITOR	モニターコンプリート
02	05PR76852	CONTROL PANEL	コントロールパネル
03	42PR80458	PANEL SUPPORT	パネルサポート
04	86SC77261	COMPUTER BOARD	計測基盤
05	315231015	SCREW TS M3x6 UNI 6109	皿ボルト (M3x6)
06	527034980	SPACER M3 GA/3498 7MM	スペーサー (M3x7)
07	321232003	NUT M3	六角ナット (M3)
08	314931069	SELF-TAPPING SCREW	タッピングビス
09	14FB80387	COVER WITH WEIGHT TRAY	ウェイトトレイ
10	067130014	KNOB	ハンドル
11	335310075	ELASTIC DOWEL DM.6x35	割ピン
12	21FB14161	BUSH	ブッシュ
13	934399295	EXAGONAL NUT	ナット
14	025110206	BEARING	ベアリング
15	42FB80453	SCREW	ボルト
16	061006151	THREADED BALL SPRING	ボールスプリング
17	14FB76214	COVER SHAFT ASSEMBLY	シャフトカバー
18	321212010	NUT M10 UNI 5588 R80 H=8(FOR PIEZO)	ナット
19	325035010	FLAT WASHER DM10.5	フラットワッシャ (10.5)
20	345122515	CUP SPRING $\phi=12.2 \times 25 \times 1.5$	ワッシャ (12.2x25x1.5)
21	326035011	FLAT WASHER DM.11x30 (t=2.5) UNI 6593	ワッシャ (11x30)
22	940701232	PIEZO ASSEMBLY (STATIC)	圧電素子(スタチック)
23	940701233	PIEZO ASSEMBLY (DYNAMIC)	圧電素子(ダイナミック)
24	42FB80498	COVER	カバー
25	42FB80379	MOBILE COLUMN	コラム
26	215005000	PAD	パッド



ホイールセンサーキット905 Parts List
TAV.06

REF	CODE	DESCRIPTION	ハ°-ツ名
01	344200060	SELF-LOCKING SEEGER RING KS6	シーガーリング (KS6)
02	42FC80140	SADDLE	サドル
03	319216065J	HEXAGON SOCKET SET SCREW M6x6	六角穴付止めねじ M6x6(ホ°ミ先)B31-0606【4550】
04	42FC40278	PLAITE BRACKET	プレートブラケット
05	325035003	FLAT WASHER DM3.2	ワッシャ (3.2)
06	314231018	SCREW TC M3x10	ボルト (M3x10)
07	18FC38385	SPIRAL SPRING	スパイラルスプリング
08	217025965	AUTOMATIC GAUGE PULLY	ゲージプーリー
09	523000018	Small plait for gauge (PLAITE φ=1.8 FOR C35)	ワイヤー (紐φ=1.8)
10	319218035J	SCREW M4x10 (B31-0410)	六角穴付止めボルト M4x10 (ホ°ミ先) 【4550】
11	46FC76792	COMPL..INDEX FOR DIST.GAUGE	ディスタスゲージインデックス
12	42FC77209	PIN	ピン
13	18FC77166	SPRING	スプリング
14	42FC77212	PINCER	ピンサー
15	42FC77213	WEIGHT PUSHER	ウェイトプッシャー
16	42FC77210	REVOLVING UNIT	リボルビングユニット
17	341000013	SEEGER RING	シーガーリング
18	325035004	FLAT WASHER DM.4.3	平ワッシャ (φ4)
19	314931069	SELF-TAPPING SCREW	タッピングビス
20	217027833	Distance gauge index	ディスタスゲージアーム
21	312120071	SCREW TCEI M6x16	キャップボルト (M6x16)
22	86SB82489	DIST.GAUGE+POTENT	DIST.GAUGE+POTENT
23	321233005	EXAGONAL NUT	ナット
24	46FC80141	GAUGE BRACKET	ゲージブラケット
25	42FC76582	DISTANCE GAUGE ROD	ディスタスゲージロッド
26	86SB75463	CABLE WITH DIAMETRE POTI	リム径用ホ°テンションメーターケーブル付
27	588020312	POTENTIONMETER BECKMAN MOD.6187 20K	ポテンションメーター(ケーブル無) 20K
28	420610639	CABLE RING(ALU)	ケーブルリング
29	325035003	FLAT WASHER DM3.2	ワッシャ (3.2)
30	325046003	SPRING WASHER	スプリングワッシャ
31	314231015	Screw	ボルト
33	325035006	FLAT WASHER DM6.4 UNI 6592	平ワッシャ (M6用)
34	420520853	DISTANCE GAUGE RETURN	ディスタス用プーリー



ホイールランサ-キット905 Parts List
TAV.07

REF	CODE	DESCRIPTION	パーツ名
01	513240419	PLATFORM SWITCH	スイッチ
02	67MB4913C	SCD.POT.BATTER-ALIM. 12/24 \$F	電力盤
03	527034980	SPACER M3 GA/3498 7MM	スペーサー (M3x7)
04	314232015	SCREW TCB M3x6 UNI7687	ボルト (M3x6)
05	592048800	SOCKET	ソケット
06	315231015	SCREW TS M3x6 UNI 6109	皿ボルト (M3x6)
07	591048620	PANEL PLUG	パネルプラグ
08	314931069	SELF-TAPPING SCREW	タッピングビス
09	420610639	CABLE RING(ALU)	ケーブルリング
10	42SZ82978	COVER	かばー
11	738000143	BATTERY CHARGE	バッテリーチャージ
12	733970712	BATTERY	バッテリー
13	310230610	SCREW	ボルト
14	42SZ82977	BATTERY BOX	バッテリーボックス