

お客様 各位

2012年3月1日
株式会社エイワ 商品部

『アライメントデータ検索・データ更新』サービス提供終了のお知らせ

拝啓 早春の候、貴社ますますご盛栄のこととお慶び申し上げます。平素は格別のご高配を賜り、厚く御礼申し上げます。

さて、このたび弊社では2012年5月末をもちまして、アライメントデータ検索及びデータ更新のサービスを終了させていただくことになりました。

弊社では、アライメントテスターJX シリーズご購入のお客様向けに当サービス(有償:33,000円)を提供してまいりましたが、昨今、データ供給元であるCARTEK社からのデータ供給が滞り当サービスを継続する事が不可能な状況となりました。

当サービスをご利用中のお客様には、ご迷惑おかけいたしますことを深くお詫び申し上げますとともに、アライメントデータ検索の代替サービスといたしまして、(株)アムテックス社にて運営されております『アライメントテスターサポートサイト』をご案内申し上げます。

アライメントテスターサポートサイト URL : <http://www.amtecs.co.jp>

当サイトはJBC製アライメントテスターユーザー向けのサービスで登録制となっておりますが、(株)アムテックス社と協議の上SCALARユーザーに限りご利用頂ける運びとなりました。サイトでのデータ検索を無料でご利用いただけますので、お手数ですがご利用の申請をお願い致します。申請記入欄にメーカー名・機種名の記入がございますので、必ずエイワ製・SCALAR JX3500/JX5500とご記入頂きますようお願い申し上げます。

※記憶媒体を使用したデータ更新とは異なり、自動でアライメントテスター本体にデータの入力が出来ないシステムとなっております。誠に申し訳ございませんが、データを印刷などし、手入力で新車データとしてアライメントテスター本体にデータの登録を頂きますようお願い申し上げます。

尚、JBC社及び(株)アムテックス社の事情によりやむなく本サービスが終了、またはサービス内容の変更をする場合はご了承頂きますよう宜しくお願い申し上げます。

ご迷惑をお掛けいたしますが、何卒ご理解賜りますようお願い申し上げます。

敬具

ご不明点などございましたら、下記連絡先までお問い合わせください。

株式会社エイワ 商品部

〒651-1422 兵庫県西宮市山口町金仙寺1510-1

TEL:078-904-1881

ご登録方法

①WEB サイト (<http://www.amtecs.co.jp>) を参照して頂き、下図のお申し込みはこちら。
をクリックして下さい。

The screenshot shows the AMTECS LTD. website. The main content area features a red banner with the text "アムテックス WEBへようこそ!". Below this, there is a section titled "Pro32 スペックデータCD-ROM 2011年版販売中" with a link to purchase. A box contains the company's address and contact information: "2011/10/31 本社移転しました。 埼玉県所沢市東所沢1-20-13 厚川ビル2F Tel: 04-2968-8200 Fax: 04-2968-9201".

The registration process is highlighted with a red circle and an arrow pointing to the text: "アライメントテスター サポートサイト お申し込みはこちら。" with the instruction "こちらをクリック". Below this, it states: "お申し込みになるためにはパスワードの取得を行っていただく必要があります。パスワードの取得は申し込みページから行えます。サイト内のサービスは全て無料です。※当サイトはアライメント整備作業を実施されている業者様専用です。サポートサイトのサンプルはこちらへ。"

Additional links include: "アライメントテスター「V3D」On-Line DEMO" (with a Macromedia FLASH Plug-in icon), "並行製バランスウエイト「Zn-weight」" (with a note about environmental issues), "会社概要", "製品紹介", "読み物", and "お問い合わせ".

The footer contains "PAGE TOP" and "Copyright©2000 Amtecs Co., Ltd. All Rights Reserved."

②必要事項をご記入の上、送信するを押してください。

メーカー名 エイワ製

機種名 SCALAR JX3500 もしくは SCALAR JX3500 とご記入ください。

AMTEC'S LTD.

アライメントテスター サポートサイトのご案内

下記必要事項を記入の上、送信してください。

- 入力の際は『半角カナ文字』を入力しないよう、お願いします。
(文字化けしてしまい、判読不可能になってしまいます。)
× アムテックス
○ アムテックス
- emailは半角英数で入力してください。

ショップ名称

担当者氏名

ショップ体系

住所

tel

fax

email
※半角英数で入力

現在ご使用中のアライナーについてお聞かせください。

メーカー名

機種名
※上記項目は必須です

購入日

カタログ希望

- アライメントテスタ
- ホイールバランス
- タイヤチェンジャー
- アライメント調整パーツ

※複数チェック可。

郵便番号

※送信いただいた情報は、当社が責任を持ってお預かりし、製品及びサポートの向上のための資料として活用させていただきます。

PAGE TOP

Copyright©2000 Amtec Co., Ltd. All Rights Reserved.

③登録申請が完了しましたので、後日メールにて ID とパスワードが発給されます。

以上

データのご入力方法

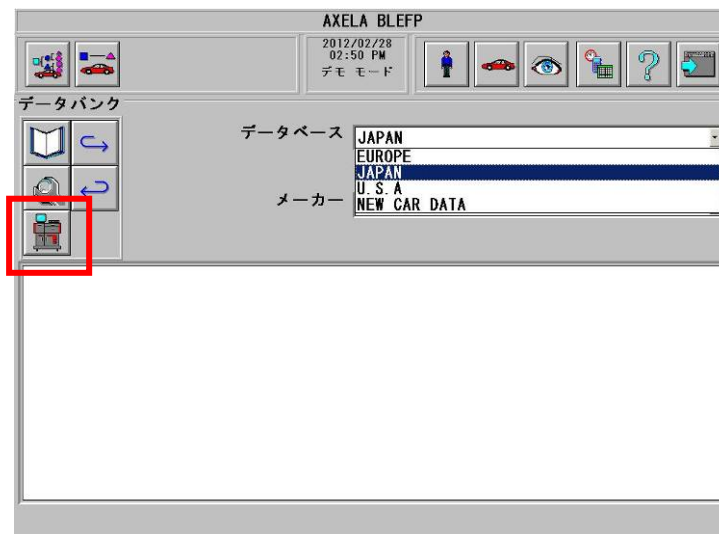
上記 WEB サイトより印刷をしたデータを SCALAR 本体に登録する方法

※キャンバー・キャスト・トウは度/分（60 進角度）を引用します。

前輪		10進度数	度/分
キャスト	最小	5.33°	5° 20'
	基準値	6.08°	6° 5'
	最大	6.83°	6° 50'
キャンバー	最小	-1.25°	-1° 15'
	基準値	-0.50°	-0° 30'
	最大	0.25°	0° 15'
トー	最小	-0.09°	-0° 5'
	基準値	0.09°	0° 5'
	最大	0.27°	0° 16'
後輪			
キャンバー	最小	-1.67°	-1° 40'
	基準値	-0.92°	-0° 55'
	最大	-0.17°	-0° 10'
トー	最小	0.00°	0° 0'
	基準値	0.18°	0° 11'
	最大	0.36°	0° 22'
スラスト角	最大		
前輪			
SAI	基準値	9.42°	9° 25'
キャスト	左右差	0.50°	0° 30'
キャンバー	左右差	0.50°	0° 30'

①トウ単位の変更

1-1. データベース画面でセットアップアイコンをクリックしますと、セットアップウィンドウが表示されます。



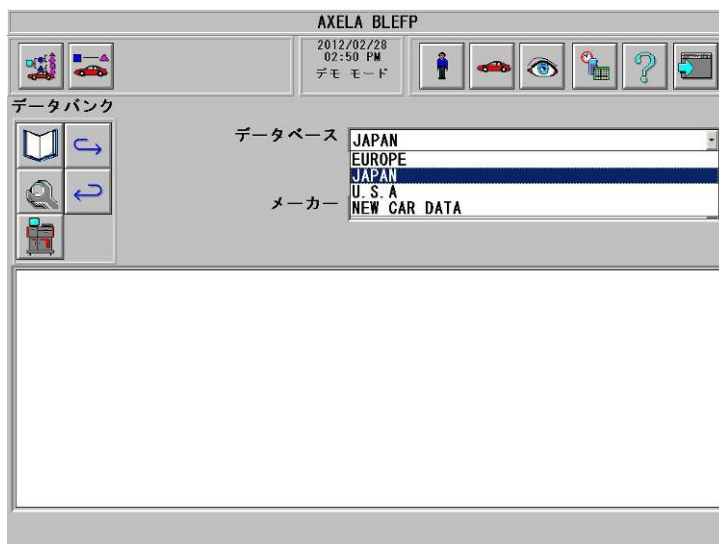
1-2. セットアップウィンドウのトウ単位を 60 進角度に変更し✓アイコンをクリック



②新車データの入力

2-1. 初期画面よりデータバンクアイコンをクリックして下さい。
(右から5番目の車のアイコンです)

2-2. 入力しようとする車両に最も名称や型式に近い車種を選択します。



2-3. アライメントデータを変更します。

個々の基準値データの右横にある▲▼アイコンをクリックし、基準データを変更します。同様に最大値、最小値も変更します。※左右差は、0° 30' のままで結構です。

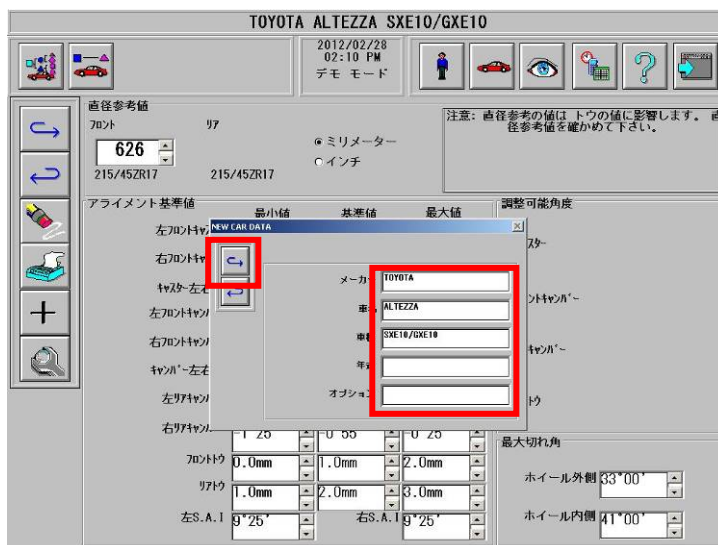
▲ ▼アイコンで1' ずつ変動します。キーボードのHOME キーでマイナス側の『* * * *』END キーでプラス側の『* * * *』、PAGE UP、PAGE DOWN で1° ずつ変動します。



2-4. 車両名称／型式を変更します。

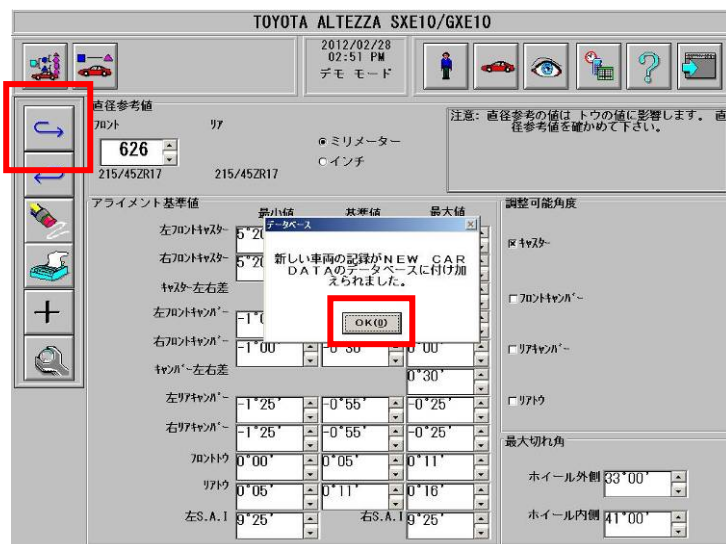
全てのデータ変更が終了しましたら、左側の『+』のアイコンをクリックして下さい。NEW CAR DATA のウィンドウが表示されます。車名、車種の項目をそれぞれクリックし、入力又は変更をします。変更が完了しましたら、ウィンドウ内の→（継続）アイコンをクリックして下さい。

※年式欄は4ケタの西暦を入力して下さい。その他の数字を入力しますと、不具合が発生します。



2-5. 変更データの登録

変更後のデータ画面に戻りますので、さらに継続アイコンをクリックしますとメッセージウィンドウが表示されますので、『OK』をクリックして下さい。



以上でデータの入力は終了です。

③トウ単位の再変更

3-1. システムユーティリティ画面、又はランナウト画面、データベース画面、測定データ画面いずれかでセットアップアイコンをクリックしますと、セットアップウィンドウが表示されます。

3-2. セットアップウィンドウのトウ単位をミリメートルに変更し✓アイコンをクリック



以上