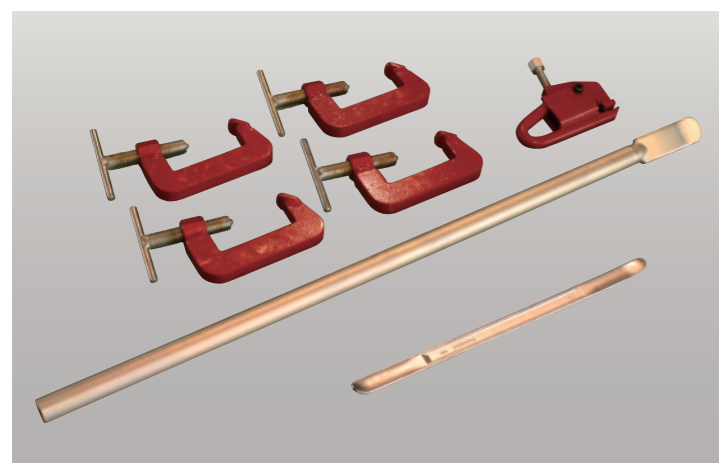


WING 556 PRO

型式	WING 556 PRO
電源	200V 三相
油圧ポンプモーター	1.3kw~1.8kw (1.7~2.4HP)
タイヤ回転モーター	1.3kw~1.8kw (1.7~2.4HP)
適応ホイールサイズ	17.5"~36" (アダプター使用時 34"~56")
最大タイヤ径	2,450mm
最大タイヤ幅	1,220mm
本体寸法	MIN W2,200×D1,734×H1,540 MAX W2,731×D1,989×H1,950
本体重量	1,210kg

- 本製品は屋内に設置してください。
- 雨水のかかる屋内や水を常時使用する場所には設置しないでください。雨水仕様ではありません。
- 設置時や移動時にはホイールの回転方向に十分注意してください。回転方向を間違えると大事故の原因となります。
- 改良の為仕様は予告なく変更することがあります。

標準パーツ

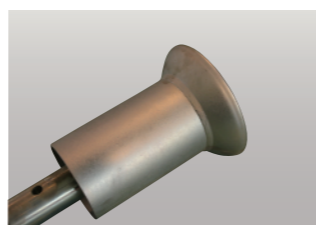


オプションパーツ

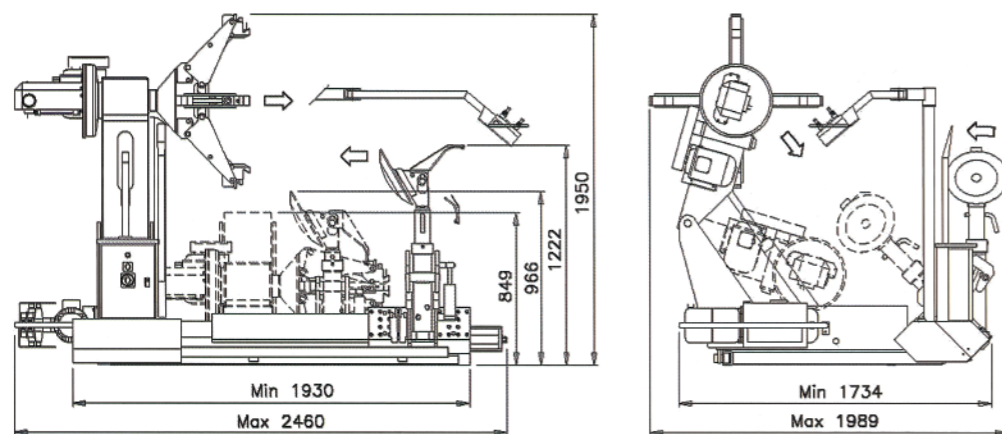
●アルミアダプター



●チューブレスローラー



寸法図



EIWA トレーニング・モデルピットシステム

EIWA EQUIPMENT & TRAINING CENTER

理想のピットづくりから、サービスマンのトレーニングまで、足廻りサービスのハードとソフトをトータルシステムでお応えします。

もっと新しく・もっと自由に……

株式会社エイワ

本社 / 西宮市山口町金仙寺 2-1-1 〒651-1422 TEL078 (904) 1881 (代) FAX078 (903) 2076
 札幌支店 / TEL011(781) 1199 FAX011(781)1159 高松事務所 / TEL087(875) 2480 FAX087(875)2481
 仙台支店 / TEL022(254) 8431 FAX022(254)8434 岡山支店 / TEL086(226) 1121 FAX086(226)1171
 埼玉支店 / TEL048(949) 0098 FAX048(949)0099 広島支店 / TEL082(832) 6099 FAX082(832)6399
 東京支店 / TEL045(593) 0959 FAX045(593)0929 福岡支店 / TEL092(504) 0818 FAX092(504)0898
 名古屋支店 / TEL052(891) 7771 FAX052(891)7773
 大阪支店 / TEL06(6787) 6271 FAX06(6787)3099 <http://www.circuit-eiwa.co.jp>

ご見学のお申し込みは上記の各支店にお申し込みください。
 トレーニングセンター：西宮市山口町金仙寺 1510-1
 TEL 078(904)1881 FAX078(903)2076

お問い合わせは

もっと新しく・もっと自由に……
EIWA CORPORATION

LARGE SIZE TIRE CHANGER EIWA HI-PRODUCTIVITY SERIES

WING 556 PRO



LARGE SIZE & HEAVY DUTY

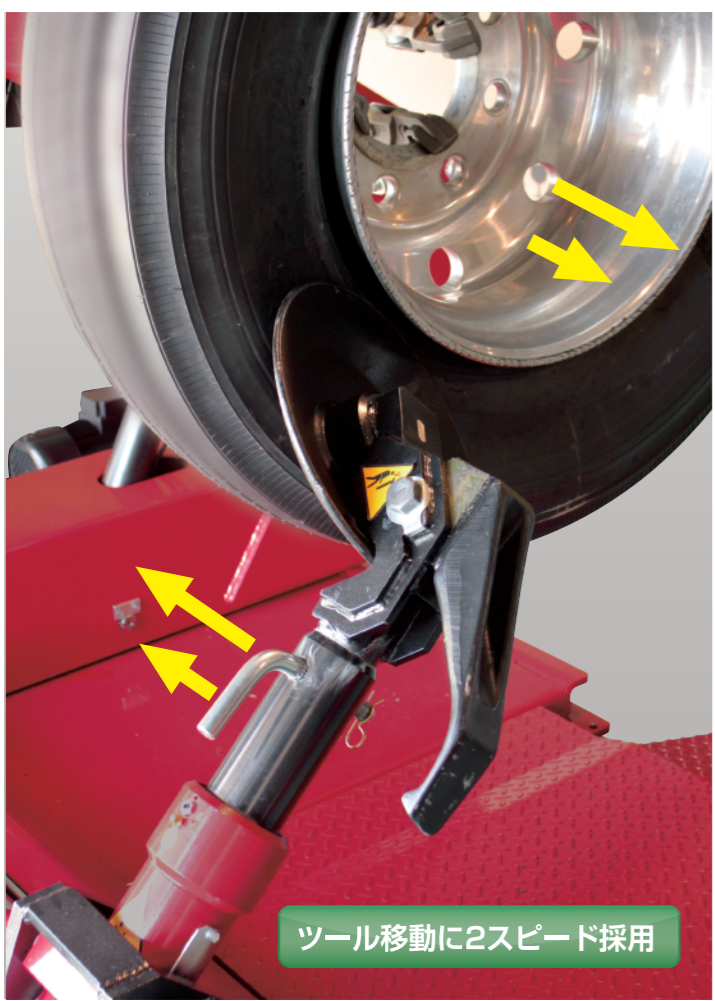
LARGE SIZETIRE CHANGER

WING 556 PRO

「**パワフル&ワイドレンジシステムで新登場**」
TBからAG-ORまで対応 [17.5"~56"]

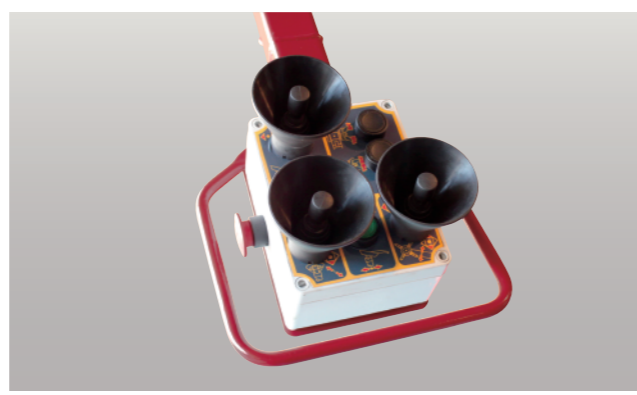


カウンタースライド採用

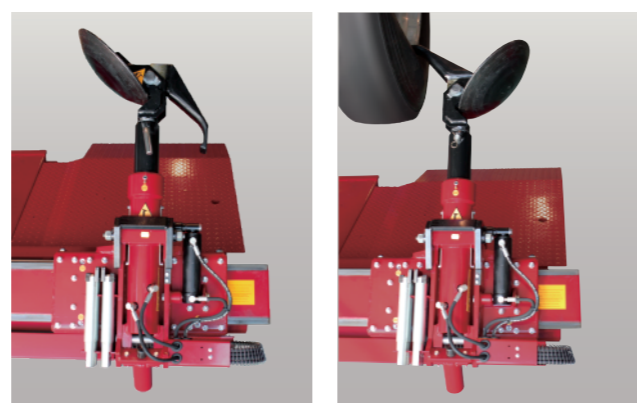


ツール移動に2スピード採用

**安全性と作業性を考慮した
伝統のスイッチレイアウト**



抜群の作業性を発揮



■ツールの自動反転システム採用
ピンの抜き差し作業不要です。

■ツール移動の2スピードシステム
作業性アップに貢献します。

■パワフルなビードブレイク
最大能力 3,500kg のパワーを発揮します。

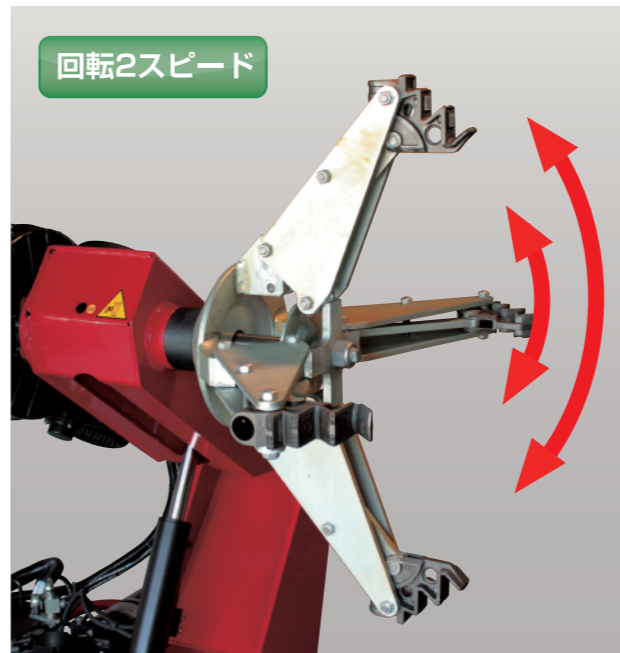
■ワイドなキャパシティ
最大タイヤ幅 1,220mm 対応で
スーパーシングルタイヤ作業も可能です。



ENERGY SAVING

作業時に一定時間機械操作が行われなかったとき
ハイドロリックモーターの作動を停止させ不要な電力を低減させます。

鍛えめかれた世界標準の信頼性！



回転2スピード



■ワイドなチャッキングレンジ
17.5" ~ 56" 対応です。
(アダプター使用時)



■2スピードモーター採用
回転、ツール移動が2スピードで作業性抜群

■堅牢なボディ構造と安全システム
ノン・リターンバルブを採用し、
オイル漏れ等の緊急時にも対応

■完成されたデザイン
シリンダーのレイアウト等、
豊富な経験から生まれた先端のデザイン